



## Sunstream FloatLift

### Modello FL 13018D

#### CARATTERISTICHE / SPECIFICATIONS

|                                     |                                    |                  |
|-------------------------------------|------------------------------------|------------------|
| Lunghezza                           | mt 8,84                            | O.a. Length      |
| Larghezza (lift alzato)             | mt 3,38                            | Beam (lift up)   |
| Larghezza (lift abbassato)          | mt. 4,27*                          | Beam (lift down) |
| Larghezza mass. scafo               | mt. 3,23                           | Allowable beam   |
| Pescaggio consentito per carene a V | mt. 0,86                           | Max V-hull draft |
| Immersione con lift                 | <b>immersione barca + mt. 0,30</b> | Draft            |
| Dislocamento                        | 1.315 Kg                           | Displacement     |
| Capacità sollevamento               | 5.897 Kg                           | Capacity         |
| Velocità di apertura                | 40''                               | Launching Speed  |

Prezzo f.co deposito e montaggio € 32.076,00 + IVA

Requested Price

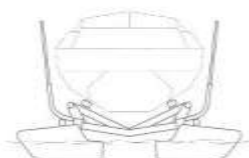
**OFFERTA PER FLOATLIFT IN STOCK F.CO DEPOSITO E MONTAGGIO**

**€ 16.000,00 + IVA**

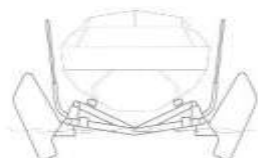
#### ACCESSORI COMPRESI :

Lift/Pontile galleggiante – Batteria 12 V – Kit carico solare – Kit zinchi – verificatore di carica – Spese di importazione.

#### Lift abbassato



Lift alzato



Cantieri di Sarnico Srl

tel +39 0307461165  
fax +39 0307461704  
info@cantieridisarnico.it  
www.cantieridisarnico.it

N. Rea MI 1878689  
C. F. 12077850159  
P. IVA 02581920168  
Cap. soc. vers. € 24.001,00

Sede produttiva e commerciale  
Viale degli Abruzzi 25  
I - 25031 Capriolo (BS)

Sede amministrativa  
Via Stazione 5  
I - 27030 Villanova D'Ardenghi (PV)

Sede legale  
Via A. Stradivari 4  
I - 20131 Milano (MI)